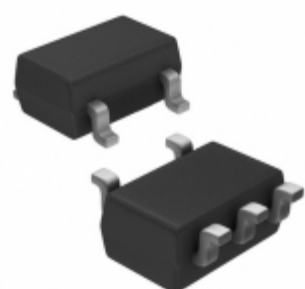


## S-8351D40MC-J8ZT2U



Obrázky jsou pouze orientační.  
Podrobné informace o produktu naleznete v části Technické údaje produktu.  
Koupit S-8351D40MC-J8ZT2U s důvěrou od Component-World.HK, 1 rok záruka

**SII** SII Semiconductor Corporation

**Part Number:** [S-8351D40MC-J8ZT2U](#)

**Výrobce:** [SII Semiconductor Corporation](#)

**Popis:** IC REG CTRLR BOOST SOT23-5

**Datový list:** [S835\(1,2\) Series](#)

**RoHS Status:** Bez olova / V souladu RoHS

**Ship From:** Hong Kong

**Shipment Way:** DHL/Fedex/TNT/UPS/EMS

[Request For Quotation](#)

### PARAMETR PRODUKTU

<b>Part Number</b>	S-8351D40MC-J8ZT2U	<b>Výrobce</b>	<a href="#">SII Semiconductor Corporation</a>
<b>Popis</b>	IC REG CTRLR BOOST SOT23-5	<b>Stav volného vedení / RoHS</b>	Bez olova / V souladu RoHS
<b>Dostupné množství</b>	111529 pcs	<b>Datový list</b>	<a href="#">S835(1,2) Series</a>
<b>Kategorie</b>	<a href="#">Integrované obvody (IC)</a>	<b>Napětí - Výstup (Min / Fix)</b>	4V
<b>Napětí - Výstup (Max)</b>	-	<b>Napětí - vstup (Min)</b>	0.9V
<b>Napětí - vstup (Max)</b>	10V	<b>topologie</b>	Boost
<b>synchronní usměrňovač</b>	No	<b>Dodavatel zařízení Package</b>	SOT-23-5
<b>Série</b>	-	<b>Obal</b>	Tape & Reel (TR)
<b>Paket / krabice</b>	SC-74A, SOT-753	<b>Typ výstupu</b>	Fixed
<b>Konfigurace výstupu</b>	Positive	<b>Provozní teplota</b>	-40°C ~ 85°C (TA)
<b>Počet výstupů</b>	1	<b>Typ montáže</b>	Surface Mount
<b>Úroveň citlivosti na vlhkost (MSL)</b>	1 (Unlimited)	<b>Výrobní standardní doba výroby</b>	20 Weeks
<b>Stav volného vedení / RoHS</b>	Lead free / RoHS Compliant	<b>Funkce</b>	Step-Up
<b>Frekvence - Přepínání</b>	100kHz	<b>Detailní popis</b>	Boost Switching Regulator IC Positive Fixed 4V 1 Output 300mA (Switch) SC-74A, SOT-753
<b>Current - Výstup</b>	300mA (Switch)		

Component-World.com je spolehlivý distributor elektronických součástek. Specializujeme se na všechny elektronické komponenty řady SII Semiconductor Corporation. Máme 111529 kusy SII Semiconductor Corporation S-8351D40MC-J8ZT2U na skladě dostupných. Vyžádejte si citát z distributora součásti elektroniky na Component-World.com, náš prodejní tým vás bude kontaktovat do 24 hodin.  
RFQ Email: [info@Components-World.com](mailto:info@Components-World.com)

### SOUVISEJÍCÍ PRODUKTY

	<b>Část#:</b> <a href="#">S-8352A30MC-K2PT2G</a> <b>Popis:</b> IC REG CTRLR BOOST SOT23-5	<b>Výrobci:</b> <a href="#">SII Semiconductor Corporation</a>	<a href="#">Dotaz</a>
	<b>Část#:</b> <a href="#">S-8352A30MC-K2PT2U</a> <b>Popis:</b> IC REG CTRLR BOOST SOT23-5	<b>Výrobci:</b> <a href="#">SII Semiconductor Corporation</a>	<a href="#">Dotaz</a>
	<b>Část#:</b> <a href="#">S-8351D20MC-J8FT2U</a> <b>Popis:</b> IC REG CTRLR BOOST SOT23-5	<b>Výrobci:</b> <a href="#">SII Semiconductor Corporation</a>	<a href="#">Dotaz</a>
	<b>Část#:</b> <a href="#">S-8351D50MC-J9JT2U</a> <b>Popis:</b> IC REG CTRLR BOOST SOT23-5	<b>Výrobci:</b> <a href="#">SII Semiconductor Corporation</a>	<a href="#">Dotaz</a>
	<b>Část#:</b> <a href="#">S-8352A25MC-K2KT2U</a> <b>Popis:</b> IC REG CTRLR BOOST SOT23-5	<b>Výrobci:</b> <a href="#">SII Semiconductor Corporation</a>	<a href="#">Dotaz</a>
	<b>Část#:</b> <a href="#">S-8352A33MC-K2ST2G</a> <b>Popis:</b> IC REG CTRLR BOOST SOT23-5	<b>Výrobci:</b> <a href="#">SII Semiconductor Corporation</a>	<a href="#">Dotaz</a>
	<b>Část#:</b> <a href="#">S-8352A32MC-K2RT2U</a> <b>Popis:</b> IC REG CTRLR BOOST SOT23-5	<b>Výrobci:</b> <a href="#">SII Semiconductor Corporation</a>	<a href="#">Dotaz</a>
	<b>Část#:</b> <a href="#">S-8351D50MC-J9JT2G</a> <b>Popis:</b> IC REG CTRLR BOOST SOT23-5	<b>Výrobci:</b> <a href="#">SII Semiconductor Corporation</a>	<a href="#">Dotaz</a>
	<b>Část#:</b> <a href="#">S-8351D15MC-J8AT2U</a> <b>Popis:</b> IC REG CTRLR BOOST SOT23-5	<b>Výrobci:</b> <a href="#">SII Semiconductor Corporation</a>	<a href="#">Dotaz</a>
	<b>Část#:</b> <a href="#">S-8351C50UA-J7JT2G</a> <b>Popis:</b> IC REG BOOST 5V 0.3A SOT89-3	<b>Výrobci:</b> <a href="#">SII Semiconductor Corporation</a>	<a href="#">Dotaz</a>
	<b>Část#:</b> <a href="#">S-8351D30MC-J8PT2U</a> <b>Popis:</b> IC REG CTRLR BOOST SOT23-5	<b>Výrobci:</b> <a href="#">SII Semiconductor Corporation</a>	<a href="#">Dotaz</a>
	<b>Část#:</b> <a href="#">S-8352A25MC-K2KT2G</a> <b>Popis:</b> IC REG CTRLR BOOST SOT23-5	<b>Výrobci:</b> <a href="#">SII Semiconductor Corporation</a>	<a href="#">Dotaz</a>
	<b>Část#:</b> <a href="#">S-8351D20MC-J8FT2G</a> <b>Popis:</b> IC REG BOOST 2V 0.3A SOT23-5	<b>Výrobci:</b> <a href="#">SII Semiconductor Corporation</a>	<a href="#">Dotaz</a>
	<b>Část#:</b> <a href="#">S-8351D40MC-J8ZT2G</a> <b>Popis:</b> IC REG BOOST 4V 0.3A SOT23-5	<b>Výrobci:</b> <a href="#">SII Semiconductor Corporation</a>	<a href="#">Dotaz</a>
	<b>Část#:</b> <a href="#">S-8351D60MC-J9TT2U</a> <b>Popis:</b> IC REG CTRLR BOOST SOT23-5	<b>Výrobci:</b> <a href="#">SII Semiconductor Corporation</a>	<a href="#">Dotaz</a>
	<b>Část#:</b> <a href="#">S-8352A32MC-K2RT2G</a> <b>Popis:</b> IC REG CTRLR BOOST SOT23-5	<b>Výrobci:</b> <a href="#">SII Semiconductor Corporation</a>	<a href="#">Dotaz</a>
	<b>Část#:</b> <a href="#">S-8351D15MC-J8AT2G</a> <b>Popis:</b> IC REG CTRLR BOOST SOT23-5	<b>Výrobci:</b> <a href="#">SII Semiconductor Corporation</a>	<a href="#">Dotaz</a>
	<b>Část#:</b> <a href="#">S-8351C50UA-J7JT2U</a> <b>Popis:</b> IC REG CTRLR BOOST SOT89-3	<b>Výrobci:</b> <a href="#">SII Semiconductor Corporation</a>	<a href="#">Dotaz</a>
	<b>Část#:</b> <a href="#">S-8351C35UA-J6UT2U</a> <b>Popis:</b> IC REG CTRLR BOOST SOT89-3	<b>Výrobci:</b> <a href="#">SII Semiconductor Corporation</a>	<a href="#">Dotaz</a>
	<b>Část#:</b> <a href="#">S-8351D30MC-J8PT2G</a> <b>Popis:</b> IC REG BOOST 3V 0.3A SOT23-5	<b>Výrobci:</b> <a href="#">SII Semiconductor Corporation</a>	<a href="#">Dotaz</a>

### Související klíčová slova pro S-8351D40MC-J8ZT2U

SII Semiconductor Corporation S-8351D40MC-J8ZT2U.	S-8351D40MC-J8ZT2U distributor	S-8351D40MC-J8ZT2U dodavatel	S-8351D40MC-J8ZT2U Cena
koupit S-8351D40MC-J8ZT2U.	SII Semiconductor Corporation S-8351D40MC-J8ZT2U.	S-8351D40MC-J8ZT2U Stáhnout datasheet.	S-8351D40MC-J8ZT2U Datasheet.
		S-8351D40MC-J8ZT2U Stock.	